

**Всему название дано –
И зверю, и предмету.**

**Вещей вокруг полным-полно,
А безымянных - нету!**

**И всё, что может видеть глаз –
Над нами и под нами,-**

**И всё, что в памяти у нас,
Означено словами.**

А.Шибеев

Урок-путешествие

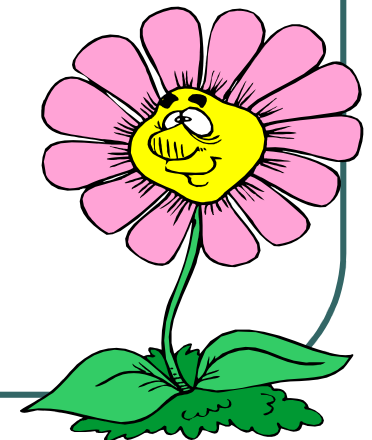
ИМЯ

СУЩЕСТВИТЕЛЬНОЕ

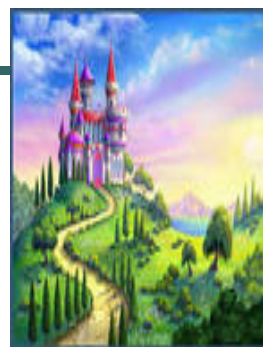
ЗАДАЧИ УРОКА:

📖 привести в систему и закрепить знания, полученные при изучении темы «Имя существительное» в 5 классе;

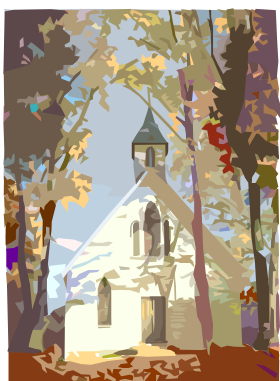
📖 осуществить контроль умений



Город существительных



Улица Постоянных признаков



Улица Непостоянных признаков

Дворец

О
Д
У
Ш
Е
В
Л
Ё
Н
Н
Ы
Е

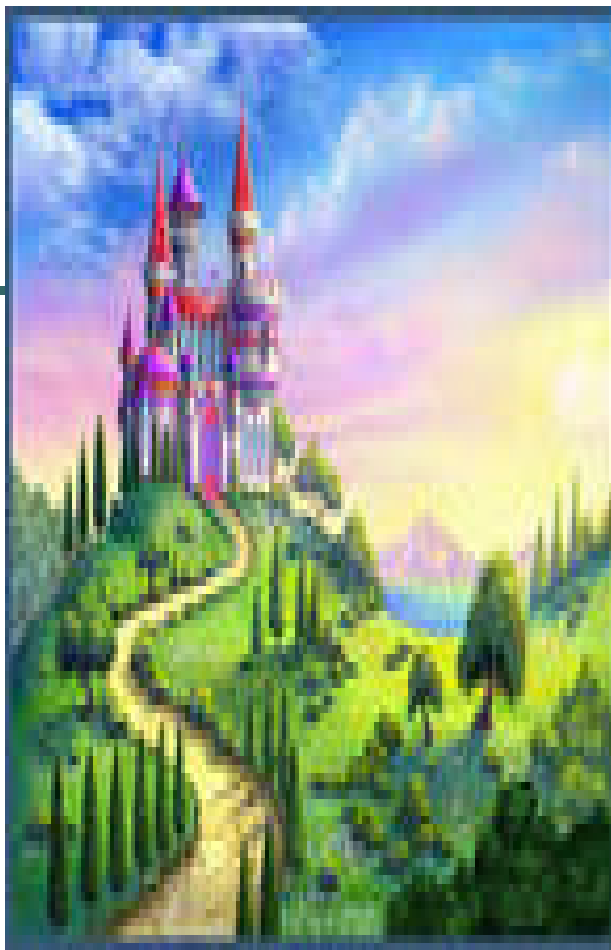
Н
Е
О
Д
У
Ш
Е
В
Л
Ё
Н
Н
Ы
Е



Сделано в России



**ДВОРЕЦ ЗНАТНОГО РОДА
ИМЕНИ СУЩЕСТВИТЕЛЬНОГО**



Королевство склонений

1 СКЛОНЕНИЕ	2 СКЛОНЕНИЕ	3 СКЛОНЕНИЕ
ЖЕН. РОД А Я МУЖ. РОД	МУЖ. РОД СР. РОД О Е	ЖЕН. РОД Ь

- ◆ рожь
- ◆ тополь
- ◆ досада
- ◆ шалаш
- ◆ смелость
- ◆ картошка

- ◆ картофель
- ◆ местность
- ◆ циркуль
- ◆ аллея
- ◆ ветка
- ◆ ночь



**Усадьба собственных и
нарицательных
имён существительных**

Игра «Я работаю волшебником»

- ☀️ птица орёл
- ☀️ цветок роза
- ☀️ плодородная земля
- ☀️ воздушный шарик



падеж

число

У старой ёлки ³
появился белый
грибочек ³ ⁴ .

Графический диктант

1. Имя существительное – это часть речи, которая отвечает на ~~вопрос кто? или что?~~
2. Имя существительное – это часть речи, которая обозначает признак предмета
3. Имена существительные бывают одушевлённые и неодушевлённые.
4. Имена собственные пишутся с маленькой буквы.
5. Имена существительные изменяются по числам и падежам.
6. Изменение имён существительных по падежам называется склонением.
7. В русском языке шесть падежей.
8. При склонении имён существительных изменяется только окончание.
9. Одушевленные имена существительные отвечают на вопрос – что?, а неодушевленные – на вопрос кто?
10. Имена существительные бывают только женского и среднего рода.

Морфологический разбор существительного (паспорт)

Я, _____, - имя существительное, так как
обозначаю _____ и отвечаю на вопрос

_____.

1. Моя начальная форма: _____.

2. Мои морфологические признаки:

а) постоянные: по разряду я существительное -

_____, _____ (одушевленное-
неодушевленное), _____ (рода), _____

(склонения);

б) непостоянные: стою в форме _____ (числа),

_____ (падежа).

3. Работаю в соседнем государстве Синтаксисе.

Сегодня я играю роль _____.